

Progetto "Boarding pass" finanziato dall'Unione Europea Next Generation EU PNRR M6C2 - Investimento 2.1
Valorizzazione e potenziamento della ricerca biomedica del SSN



PNRR
MISSIONE 6 - SALUTE



PIÙ PROSSIMITÀ
INNOVAZIONE
UCUAGLIANZA
Salute



IL DISTURBO BIPOLARE OGGI:

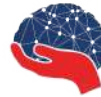
Responsabile Scientifico: Bernardo Dell'Osso

traiettorie longitudinali,

modelli di stadiazione

e approcci terapeutici

milano
6 maggio 2025
Hotel Bianca Maria Palace



Aldo Ravelli Center
for Neurotechnology
and Experimental
Brain Therapeutics



UNIVERSITÀ DEGLI STUDI
DI MILANO



Il disturbo bipolare (DB) rappresenta una sfida cruciale per la psichiatria moderna, sia per la cronicità del decorso, che per la significativa compromissione del funzionamento globale e della qualità di vita dei pazienti affetti. Oltre alla ricorrenza delle fasi di alterazione dell'umore, ne è stata ad oggi riconosciuta la natura progressiva, sostenuta da evidenze relative ad alterazioni cerebrali strutturali e funzionali, associate a crescente deterioramento delle capacità cognitive e sociali.

La necessità di un modello di stadiazione clinica del disturbo va a inserirsi nel contesto di una crescente consapevolezza sull'importanza del riconoscimento precoce e dell'intervento tempestivo mirati a contrastare la progressione di malattia. Questo approccio non solo contribuisce a delineare meglio la traiettoria del disturbo, ma può favorire strategie terapeutiche personalizzate in base allo stadio di malattia, con il fine di ottimizzare gli esiti clinici e migliorare la prognosi a lungo termine.

Il convegno ECM "Il Disturbo Bipolare oggi: traiettorie longitudinali, modelli di stadiazione e approcci terapeutici" si pone l'obiettivo di:

- 1. Analizzare le traiettorie longitudinali del disturbo bipolare** evidenziando i fattori di rischio associati alla progressione della malattia.
- 2. Esplorare i modelli di stadiazione** dai più consolidati alle più recenti integrazioni con biomarcatori, dati di neuroimaging e approcci di machine learning.
- 3. Discutere i progressi terapeutici** con focus sulle implicazioni cliniche del trattamento precoce, dell'utilizzo di stabilizzatori dell'umore e di strategie innovative per prevenire la neuroprogressione.

Il programma del convegno prevede sessioni di approfondimento con interventi di esperti internazionali e nazionali sulle più recenti evidenze cliniche nel DB offrendo un panorama aggiornato sui dati di neuroimaging, nonché sulla rilevanza di biomarcatori e strumenti tecnologici avanzati nella gestione del disturbo.

milano

6 maggio 2025

Hotel Bianca Maria Palace

IL DISTURBO BIPOLARE OGGI:

traiettorie longitudinali, modelli di stadiazione e approcci terapeutici

Responsabile Scientifico:

Bernardo Dell'Osso

Segreteria Scientifica:

Beatrice Benatti | Laura Cremaschi | Camilla Gesi
Nicolaja Girone | Monica Macellaro

Christopher Aiken | Beatrice Benatti | Emi Bondi | Paolo Brambilla
Giuseppe Carrà | Cristina Colombo | Laura Cremaschi
Claudio D'Addario | Armando D'Agostino | Bernardo Dell'Osso
Francesco De Pasquale | Annabella Di Giorgio | Camilla Gesi
Nicolaja Girone | Ralph Kupka | Monica Macellaro
Giovanni Martinotti | Claudio Mencacci | Mauro Percudani
Mauro Pettoruso | Dina Popovic | Gabriele Sani | Gustavo Vazquez
Caterina Viganò | Antonio Vita

Faculty

Programma Scientifico

- 08.15 **Registrazione partecipanti**
- 08.45-09.00 **Apertura lavori**
Bernardo Dell'Osso
- 09.00-09.30 **Saluti Istituzionali**
Monica Di Luca
*Prorettrice alla Ricerca,
Università degli Studi di Milano*
Antonio Vita
*Coordinatore Collegio Primari Lombardia,
Prorettore Università di Brescia*
Claudio Mencacci
*Presidente Società Italiana
di Neuropsicofarmacologia*
Maria Grazia Colombo, Enrico Frisone
Direzione ASST FBF - Sacco
Emilio Clementi
*Direttore Dipartimento DIBIC,
Università degli Studi di Milano*
Alberto Priori
*Direttore Clinica Neurologica
Università degli Studi di Milano,
Coordinatore CRC Ravelli Milano*
- 09.30-10.15 **Prima Lettura Internazionale:**
New directions in the staging of Bipolar Disorders
Moderatore: Cristina Colombo, Antonio Vita
Relatore: Ralph Kupka (Netherlands)
Q&A

- 10.15-11.45 **SESSIONE I**
Disturbi Bipolari, traiettorie longitudinali e modelli di staging (con presentazione dei risultati preliminari dello studio "Boarding Pass")
Moderatori: Emi Bondi, Mauro Percudani
- 10.15-10.35 **Applicazioni modelli di staging in clinica**
Laura Cremaschi
- 10.35-10.55 **Metodologia degli studi di staging e dello studio PNRR "Boarding Pass"**
Nicolaja Girone
- 10.55-11.15 **Descrizione del campione negli studi di staging e dello studio PNRR "Boarding Pass"**
Camilla Gesi
- 11.15-11.35 **Outcomes clinici negli studi di staging e analisi preliminari dello studio PNRR "Boarding Pass"**
Monica Macellaro
- 11.35-11.45 **Q&A**
- 11.45-12.00 **COFFEE BREAK**
- 12.00-12.45 **Seconda Lettura Internazionale:**
Prevalent Polarity, Polarity Index and therapeutic Implications
Moderatori: Paolo Brambilla, Armando D'Agostino
Relatore: Dina Popovic (Spain)
Q&A
- 12.45-13.00 **Discussione Generale**

13.00-14.00 LUNCH

14.00-14.45 **Terza Lettura Internazionale:**
The Burden of Bipolar Depression
Moderatori: Bernardo Dell'Osso, Gabriele Sani
Relatore: Gustavo Vazquez (Canada) 
Q&A

14.45-16.15 **SESSIONE II**
Stadiazione dei Disturbi Bipolari tra dati clinici, biomarcatori e neuroimaging
(con presentazione dei risultati preliminari dello studio PNRR "Boarding Pass")
Moderatori: Annabella Di Giorgio, Giovanni Martinotti

14.45-15.05 **Biomarcatori e Disturbo Bipolare: il ruolo dell'epigenetica**
Claudio D'Addario

15.05-15.25 **Imaging phenotyping nel Disturbo Bipolare: nuove evidenze ed implicazioni cliniche**
Annabella Di Giorgio

15.25-15.45 **Tecniche di intelligenza artificiale per lo staging del disturbo bipolare**
Francesco De Pasquale

15.45-16.05 **Traiettorie longitudinali nel Disturbo Bipolare e next steps dello studio PNRR**
Mauro Pettoruso

16.05-16.15 Q&A

16.15-16.45 COFFEE BREAK

16.45-17.30 **Quarta Lettura Internazionale:**
Past, Present and Future of Lithium Treatment in Bipolar Disorders
Moderatori: Giuseppe Carrà, Caterina Viganò
Relatore: Christopher Aiken (USA) 
Q&A

17.30-18.00 **Discussione Generale**
Beatrice Benatti, Bernardo Dell'Osso

18.00-18.15 **Chiusura lavori e Questionario ECM**

In memoria di
Terence Arthur Ketter
Professor Emeritus, Stanford University

IL DISTURBO BIPOLARE OGGI:

traiettorie longitudinali, modelli di stadiazione e approcci terapeutici

Istruzioni per iscrizioni e partecipazione in presenza

- 1) Inquadrare il Qr Code o collegarsi al seguente link:
<https://infomed-ecm.it/event/881/showCard>
- 2) Cliccare su **ISCRIVITI**
- 3) Cliccare su **LOGIN**
(se già registrato alla piattaforma Infomed)
ed effettuare il login con le proprie credenziali.
- 4) Cliccare su **REGISTRATI**
(se non iscritto alla piattaforma Infomed)
per compilare la scheda anagrafica
e procedere all'iscrizione all'evento.



Iscrizione gratuita

Provider ECM (ID 275) e Segreteria Organizzativa

**info
&med**
informazione &
formazione &
medicina

Via San Gregorio, 12 - 20124 MILANO (Italy)
Tel. +39 02 80824291
giovanni.bondanini@infomed-online.it
www.infomed-online.it

Sede

Hotel Bianca Maria Palace
Viale Bianca Maria, 4 - 20129 MILANO

ECM (Educazione Continua in Medicina)

ID ECM: 275-441941

Crediti Formativi ECM: n. 7

Professioni e Discipline:

- > **Medico Chirurgo** - Psichiatria, Psicoterapia, Neurologia, Neuropsichiatria infantile
- > **Psicologo** - Psicologia, Psicoterapia

Obiettivo Formativo: 3 - Documentazione clinica.

Percorsi clinico-assistenziali diagnostici e riabilitativi, profili di assistenza - profili di cura

Ore formative: 7

Partecipanti previsti: 40

Compilazione Questionario ECM

Al termine dell'incontro, i partecipanti dovranno sostenere un Test di Valutazione a risposta multipla e compilare il Modulo di Qualità Percepita tramite la piattaforma:

- numero massimo di tentativi a disposizione: 1
- soglia di superamento: 75% delle risposte corrette

Test di Valutazione e Modulo di Qualità Percepita dovranno essere compilati entro le ore 24.00 del 09/05/2025

Con il contributo non condizionante di



**Angelini
Pharma**